

SPECIFIKACIJA

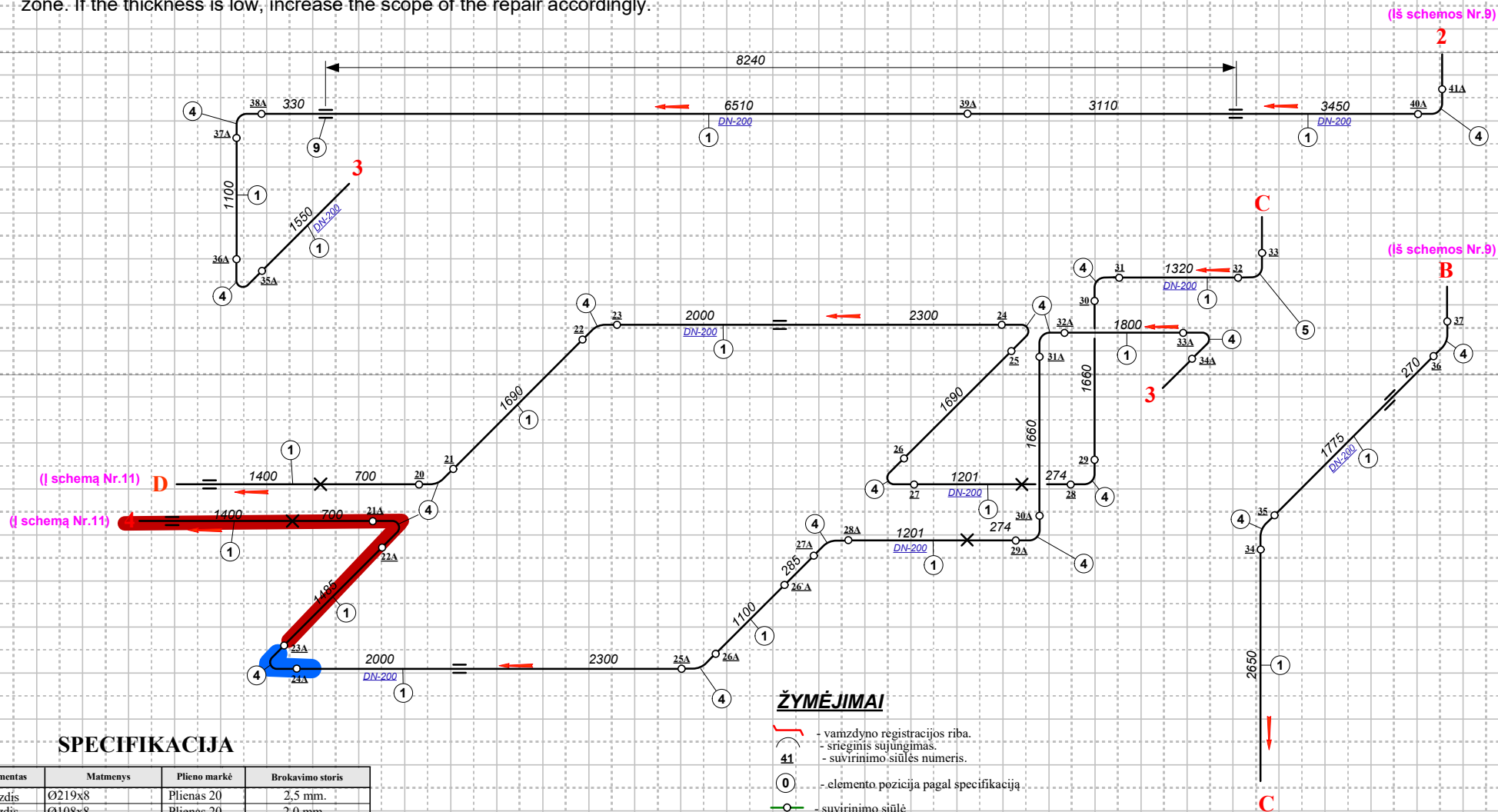
Poz.Nr.	Elementas	Matmenys	Plieno markė	Brokavimo storis
1	Vamzdis	Ø219x8	Plienas 20	2,5 mm.
2	Trišakis	8" STD	A234WPB	2,5 mm.
3	Vamzdis	Ø32x3,0	Plienas 20	1,5 mm.
4	Alkūnė 90°	Ø219x10	Plienas 20	2,0 mm.
5	Alkūnė 90°	Ø219x12	Plienas 20	2,0 mm.
6	Aklė sferinė	Ø219x10	Plienas 20	2,5 mm.
1a	Vamzdis	Ø219x10	Plienas 20	2,5 mm.
2a	Vamzdis	Ø159x8	Plienas 20	2,5 mm.
3a	Alkūnė 90°	Ø159x8	Plienas 20	2,0 mm.
4a	Alkūnė 45°	Ø159x8	Plienas 20	2,0 mm.
5a	Perėjimas	Ø159x8-Ø133x8	Plienas 20	2,0 mm.
7	Vamzdis	Ø114,3x8,56	Plienas 20	2,0 mm.

ŽYMĖJIMAI

- vamzdžio registracijos riba.
- srieginis sujungimas.
- suvirinimo siūlės numeris.
- elemento pozicija pagal specifikaciją
- suvirinimo siūlė
- rekonstrukcija (2000.02 mėn.)
- UAB „Ireimas“ remontas 2020.02.04
- UAB „Ireimas“ remontas 2023.01.26
- UAB „Axioma servisas“ remontas 2024.02.20

**Repair zone. All welds require PWHT**

- Perform UT thickness (UTth) measurements on the elements closest to the repair zone. If the thickness is low, increase the scope of the repair accordingly.



## SPECIFIKACIJA

Poz.Nr.	Elementas	Matmenys	Plieno markė	Brokavimo storis
1	Vamzdis	Ø219x8	Plienas 20	2,5 mm.
2	Vamzdis	Ø108x8	Plienas 20	2,0 mm.
3	Vamzdis	Ø32x3,0	Plienas 20	1,5 mm.
4	Alkūnė 90°	Ø219x10	Plienas 20	2,0 mm.
5	Alkūnė 90°	Ø219x12	Plienas 20	2,0 mm.
6	Aklė sferinė	Ø219x10	Plienas 20	2,5 mm.
1a	Vamzdis	Ø219x10	Plienas 20	2,5 mm.
2a	Vamzdis	Ø159x8	Plienas 20	2,5 mm.
3a	Alkūnė 90°	Ø159x8	Plienas 20	2,0 mm.
4a	Alkūnė 45°	Ø159x8	Plienas 20	2,0 mm.
5a	Perėjimas	Ø159x8-Ø133x8	Plienas 20	2,0 mm.

## ŽYMĖJIMAI

- vamzdžio registracijos riba.
- srieginis sujungimas.
- suvirinimo siūlės numeris.
- elemento pozicija pagal specifikaciją
- suvirinimo siūlė
- rekonstrukcija (2000.02 mėn.)

Braižė	R.Skarulis	24-09-10
Vadovas	K.Ševeliovas	
Pak.	Lapas	Dokumento Nr.
		Parašas
		Data

GP-1 LK-2 KU-201 katilų vandens vamzdžio (KV-50/3) nuo KU-201 iki T-212, elementų sienelės storio korozinės kortelės pildymo schema

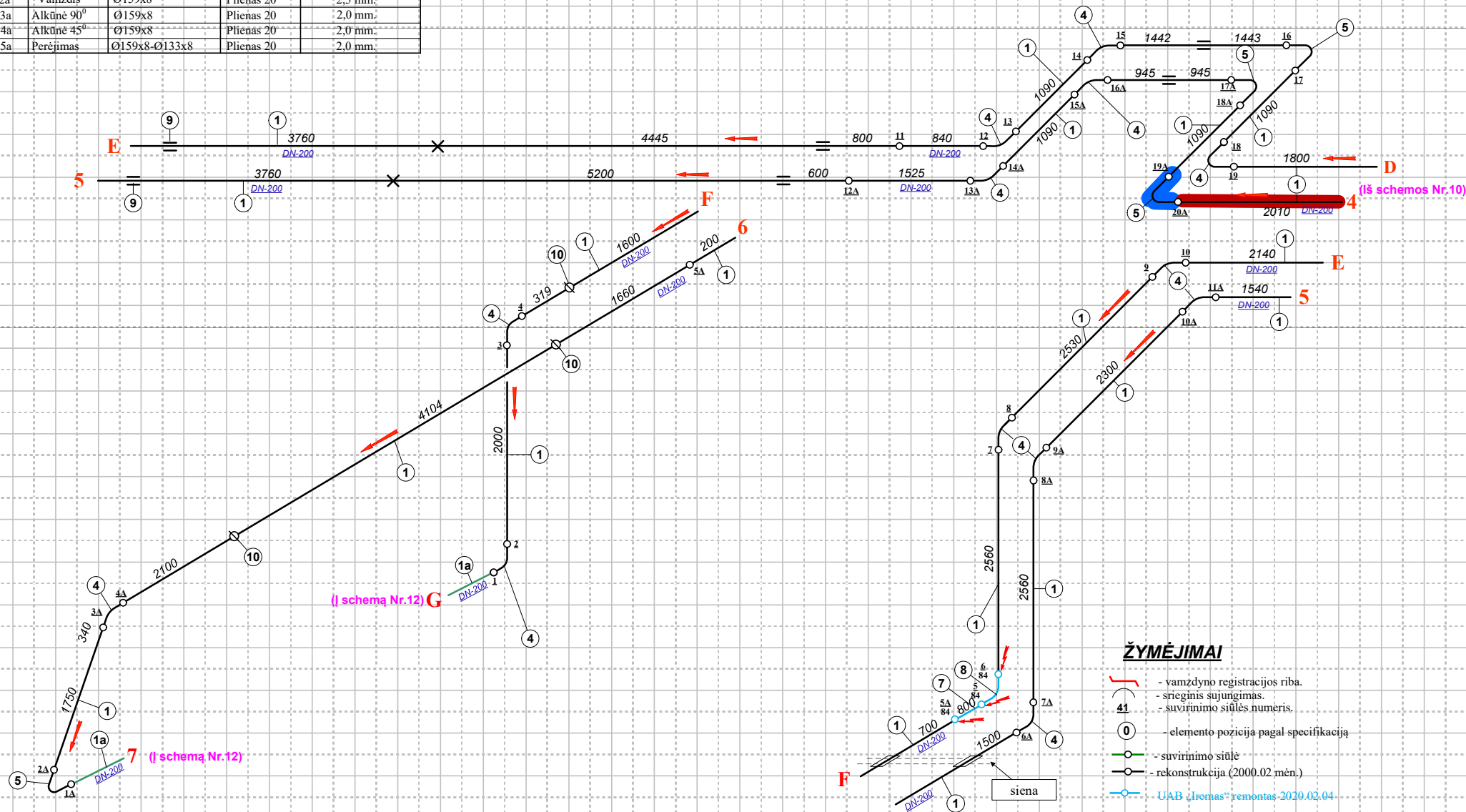
Lapas

10

## SPECIFIKACIJA

Schema Nr.11

Poz.Nr.	Elementas	Matmenys	Plieno markė	Brokavimo storis
1	Vamzdis	Ø219x8	Plienas 20	2.5 mm.
2	Vamzdis	Ø108x8	Plienas 20	2.0 mm.
3	Vamzdis	Ø32x3.0	Plienas 20	1.5 mm.
4	Alkūnė 90°	Ø219x10	Plienas 20	2.0 mm.
5	Alkūnė 90°	Ø219x12	Plienas 20	2.0 mm.
6	Aklė sferinė	Ø219x10	Plienas 20	2.5 mm.
1a	Vamzdis	Ø219x10	Plienas 20	2.5 mm.
2a	Vamzdis	Ø159x8	Plienas 20	2.5 mm.
3a	Alkūnė 90°	Ø159x8	Plienas 20	2.0 mm.
4a	Alkūnė 45°	Ø159x8	Plienas 20	2.0 mm.
5a	Perėjimas	Ø159x8-Ø133x8	Plienas 20	2.0 mm.



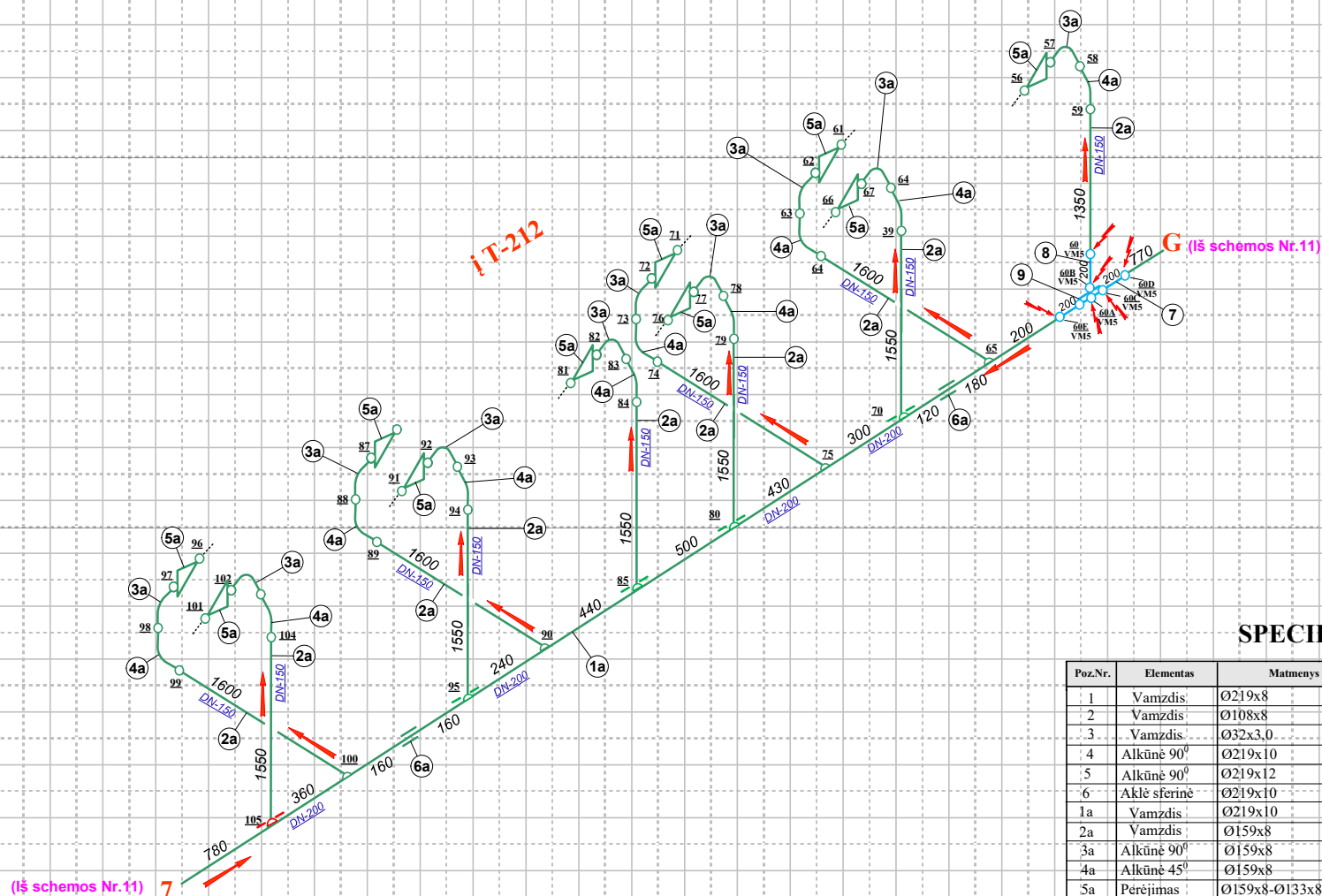
## ŽYMĖJIMAI

- vamzdžio registracijos riba.
- srieginis sujungimas.
- suvirinimo siūlės numeris.
- elemento pozicija pagal specifikaciją
- suvirinimo siūlė
- rekonstrukcija (2000.02 mėn.)
- UAB „Ireimas“ remontas 2020.03.04.

Braižė	R.Skarulis	24-09-10
Vadovas	K.Ševeliovas	
Pak.	Lapas	Dokumento Nr.
		Parašas
		Data

GP-1 LK-2 KU-201 katilų vandens vamzdžio (KV-50/3) nuo KU-201 iki T-212, elementų sienelės storio korozinės kortelės pildymo schema

Lapas  
11



## SPECIFIKACIJA

Poz.Nr.	Elementas	Matmenys	Pieno markė	Brokavimo storis
1	Vamzdis	Ø219x8	Plienās 20	2,5 mm.
2	Vamzdis	Ø108x8	Plienās 20	2,0 mm.
3	Vamzdis	Ø32x3,0	Plienās 20	1,5 mm.
4	Alkūnė 90°	Ø219x10	Plienās 20	2,0 mm.
5	Alkūnė 90°	Ø219x12	Plienās 20	2,0 mm.
6	Aklė sferinė	Ø219x10	Plienās 20	2,5 mm.
1a	Vamzdis	Ø219x10	Plienās 20	2,5 mm.
2a	Vamzdis	Ø159x8	Plienās 20	2,5 mm.
3a	Alkūnė 90°	Ø159x8	Plienās 20	2,0 mm.
4a	Alkūnė 45°	Ø159x8	Plienās 20	2,0 mm.
5a	Pėrėjimas	Ø159x8-Ø133x8	Plienās 20	2,0 mm.

## ŽYMĖJIMAI

- Vamzdyno registracijos riba.
- srieginis sujungimas.
- suvirinimo siūlės numeris.
- elemento pozicija pagal specifikaciją
- suvirinimo siūlė
- rekonstrukcija (2000.02 mėn.)
- UAB „Irema“ remontas 2020.02.04

Braižė	R.Skarulis	24-09-10	GP-1 LK-2 KU-201 katilų vandens vamzdyno (KV-50/3) nuo KU-201 iki T-212, elementų sienelės storio korozinės kortelės pildymo schema	Lapas
Vadovas	K.Ševeliovas			12
Pak.	Lapas	Dokumento Nr.	Parašas	Data